

**Zarządzenie nr PM –4/2024
Prezydenta Miasta Gliwice
z dnia 14 maja 2024 r.**

zmieniające zarządzenie nr PM–9045/2023 w sprawie Regulaminu Organizacyjnego Urzędu Miejskiego w Gliwicach

Na podstawie art. 33 ust. 2 ustawy z dnia 8 marca 1990 r. o samorządzie gminnym (t.j. Dz.U. z 2024 r., poz.609)

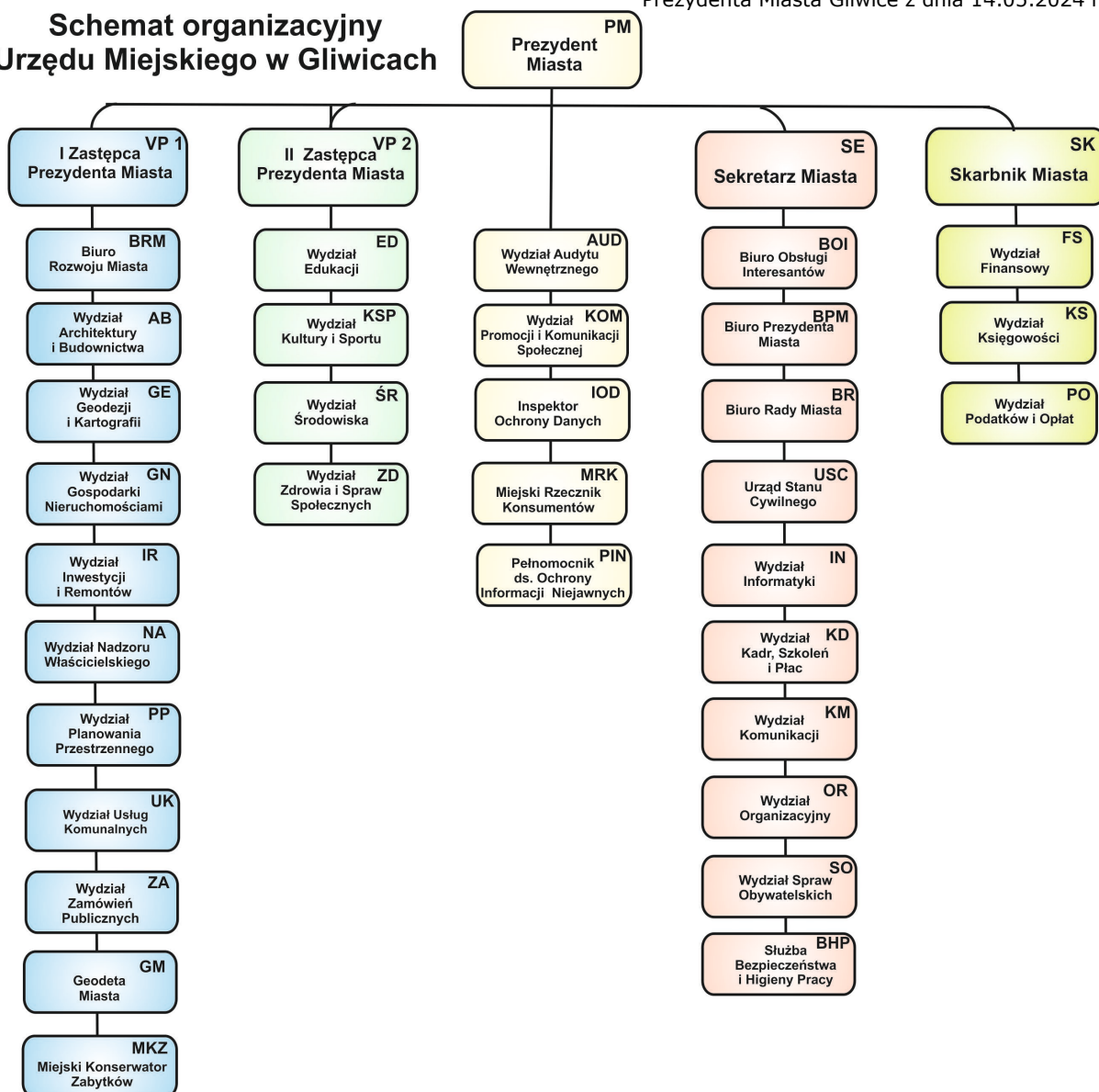
zarządza się, co następuje:

- §1. W zarządzeniu Prezydenta Miasta Gliwice nr PM–9045/2023 z dnia 20 grudnia 2023 r. w sprawie Regulaminu Organizacyjnego Urzędu Miejskiego w Gliwicach wprowadza się następujące zmiany:
1. w podstawie prawnej publikator ustawy o samorządzie gminnym otrzymuje brzmienie: „(t.j. Dz. U. z 2024 r., poz. 609)”,
 2. załącznik nr 2 otrzymuje brzmienie jak w załączniku nr 1 do niniejszego zarządzenia,
 3. załącznik nr 3 otrzymuje brzmienie jak w załączniku nr 2 do niniejszego zarządzenia.
- §2. Nadzór nad wykonaniem zarządzenia obejmują osobiście.
- §3. Zarządzenie podlega publikacji w Biuletynie Informacji Publicznej.
- §4. Zarządzenie wchodzi w życie z dniem podpisania.

Prezydent Miasta Gliwice

Katarzyna Kuczyńska-Budka

Schemat organizacyjny Urzędu Miejskiego w Gliwicach



Wykazy określające współpracę, nadzór merytoryczny nad realizacją zadań miasta przez miejskie jednostki organizacyjne i spółki z większościovym udziałem miasta (w zakresie nadzoru właścicielskiego) oraz wskazujące odpowiedzialnych za współpracę z powiatowymi służbami, inspekcjami i strażami, jak również stowarzyszeniami, fundacjami, związkami międzygminnymi i organizacjami międzynarodowymi.

TABELA 1. WYKAZ MIEJSKICH JEDNOSTEK ORGANIZACYJNYCH

LP.	NAZWA MIEJSKIEJ JEDNOSTKI ORGANIZACYJNEJ	FORMA ORGANIZACYJNA	ADRES	WSPÓŁPRACA / NADZÓR
1.	Centrum 3.0 – Gliwicki Ośrodek Działań Społecznych	Jednostka budżetowa	ul. Zwycięstwa 1	KSP/VP2
2.	Centrum Kształcenia Zawodowego i Ustawicznego Nr 1 w Gliwicach	Jednostka budżetowa	ul. Kozielska 1	ED/VP2
3.	Centrum Kultury Victoria w Gliwicach	Instytucja kultury	ul. N. Barlickiego 3	KSP/VP2
4.	Centrum Ratownictwa Gliwice	Jednostka budżetowa	ul. B. Śmiałego 2B	UK/VP1
5.	Dom Dziecka Nr 1	Jednostka budżetowa	ul. Toszecka 25	ZD/VP2
6.	Dom Dziecka Nr 2	Jednostka budżetowa	ul. Dworcowa 43/2	ZD/VP2
7.	Dom Dziecka Nr 3	Jednostka budżetowa	ul. M. Kopernika 109	ZD/VP2
8.	Dom Pomocy Społecznej „Nasz Dom”	Jednostka budżetowa	ul. Derkacza 10	ZD/VP2
9.	Dom Pomocy Społecznej „Opoka”	Jednostka budżetowa	ul. Pszczyńska 100	ZD/VP2
10.	Gliwicki Zakład Aktywności Zawodowej	Jednostka budżetowa	ul. Dolnej Wsi 74	ED/VP2
11.	Górnośląskie Centrum Edukacyjne im. Marii Skłodowskiej-Curie w Gliwicach	Jednostka budżetowa	ul. S. Okrzei 20	ED/VP2
12.	I Liceum Ogólnokształcące Dwujęzyczne im. Edwarda Dembowskiego w Gliwicach	Jednostka budżetowa	ul. Zimnej Wody 8	ED/VP2
13.	II Liceum Ogólnokształcące im. Walerego Wróblewskiego w Gliwicach	Jednostka budżetowa	ul. W. Wróblewskiego 9	ED/VP2
14.	IV Liceum Ogólnokształcące im. Orłąt Lwowskich w Gliwicach	Jednostka budżetowa	ul. Kozielska 1a	ED/VP2
15.	V Liceum Ogólnokształcące z Oddziałami Dwujęzycznymi im. Andrzeja Struga w Gliwicach	Jednostka budżetowa	ul. Górnych Wałów 29	ED/VP2
16.	Miejska Biblioteka Publiczna	Instytucja kultury	ul. Kościuszki 17	KSP/VP2
17.	Miejski Zarząd Usług Komunalnych	Jednostka budżetowa	ul. Strzelców Bytomskich 25c	UK/VP1
18.	Młodzieżowy Ośrodek Socjoterapii w Gliwicach	Jednostka budżetowa	ul. W. Sikorskiego 134	ED/VP2
19.	Muzeum w Gliwicach	Instytucja kultury	ul. Dolnych Wałów 8a	KSP/VP2
20.	Ośrodek Pomocy Społecznej	Jednostka budżetowa	ul. Górnych Wałów 9	ZD/VP2

LP.	NAZWA MIEJSKIEJ JEDNOSTKI ORGANIZACYJNEJ	FORMA ORGANIZACYJNA	ADRES	WSPÓŁPRACA / NADZÓR
21.	Państwowa Szkoła Muzyczna I i II Stopnia im. Ludomira Różyckiego w Gliwicach	Jednostka budżetowa	ul. Księcia Ziemowita 12	ED/VP2
22.	Poradnia Psychologiczno-Pedagogiczna w Gliwicach	Jednostka budżetowa	ul. A. Gierymskiego 1	ED/VP2
23.	Powiatowy Urząd Pracy	Jednostka budżetowa	Pl. Inwalidów Wojennych 12	ZD/VP2
24.	Przedszkole Miejskie z Oddziałami Integracyjnymi Nr 21 w Gliwicach	Jednostka budżetowa	ul. Górnych Wałów 19	ED/VP2
25.	Straż Miejska	Jednostka budżetowa	ul. B. Śmiałego 2a	UK/VP1
26.	Szkoła Podstawowa Nr 2 w Gliwicach	Jednostka budżetowa	ul. Lewkonii 2	ED/VP2
27.	Szkoła Podstawowa z Oddziałami Integracyjnymi Nr 3 im. Arki Bożka w Gliwicach	Jednostka budżetowa	ul. I. Daszyńskiego 424	ED/VP2
28.	Szkoła Podstawowa Nr 8 im. Marii Dąbrowskiej w Gliwicach	Jednostka budżetowa	ul. Spacerowa 6	ED/VP2
29.	Szkoła Podstawowa Nr 9 im. Króla Jana III Sobieskiego w Gliwicach	Jednostka budżetowa	ul. J. III Sobieskiego 14	ED/VP2
30.	Szkoła Podstawowa Nr 11 im. Hugona Kołłątaja w Gliwicach	Jednostka budżetowa	ul. Poczтовая 31	ED/VP2
31.	Szkoła Podstawowa Nr 13 im. Krystyny Bochenek w Gliwicach	Jednostka budżetowa	ul. J. Elsnera 25	ED/VP2
32.	Szkoła Podstawowa z Oddziałami Integracyjnymi Nr 21 im. Henryka Sienkiewicza w Gliwicach	Jednostka budżetowa	ul. W. S. Reymonta 18a	ED/VP2
33.	Szkoła Podstawowa Nr 29 w Gliwicach	Jednostka budżetowa	ul. Staromiejska 24	ED/VP2
34.	Środowiskowy Dom Samopomocy	Jednostka budżetowa	ul. W. Sikorskiego 134	ZD/VP2
35.	Teatr Miejski w Gliwicach	Instytucja artystyczna	ul. Nowy Świat 55/57	KSP/VP2
36.	Zakład Gospodarki Mieszkaniowej	Jednostka budżetowa	Pl. Inwalidów Wojennych 12	GN/VP1
37.	Zarząd Dróg Miejskich	Jednostka budżetowa	ul. Płowiecka 31	UK/VP1
38.	Zespół Przedszkoli Miejskich Nr 1 w Gliwicach	Jednostka budżetowa	ul. Młodopolska 4	ED/VP2
39.	Zespół Przedszkoli Miejskich Nr 2 w Gliwicach	Jednostka budżetowa	ul. Młodych Patriotów 10	ED/VP2
40.	Zespół Szkolno-Przedszkolny Nr 1 w Gliwicach	Jednostka budżetowa	ul. J. Kilińskiego 1	ED/VP2
41.	Zespół Szkolno-Przedszkolny Nr 2 w Gliwicach	Jednostka budżetowa	ul. M. Kopernika 63	ED/VP2
42.	Zespół Szkolno-Przedszkolny Nr 3 w Gliwicach	Jednostka budżetowa	ul. Żwirki i Wigury 85	ED/VP2
43.	Zespół Szkolno-Przedszkolny Nr 4 w Gliwicach	Jednostka budżetowa	ul. Obrońców Pokoju 4	ED/VP2
44.	Zespół Szkolno-Przedszkolny Nr 5 w Gliwicach	Jednostka budżetowa	ul. Kozielska 39	ED/VP2
45.	Zespół Szkolno-Przedszkolny Nr 6 w Gliwicach	Jednostka budżetowa	ul. Robotnicza 6	ED/VP2

LP.	NAZWA MIEJSKIEJ JEDNOSTKI ORGANIZACYJNEJ	FORMA ORGANIZACYJNA	ADRES	WSPÓŁPRACA / NADZÓR
46.	Zespół Szkolno-Przedszkolny Nr 7 w Gliwicach	Jednostka budżetowa	ul. J. Ligonía 36	ED/VP2
47.	Zespół Szkolno-Przedszkolny Nr 8 w Gliwicach	Jednostka budżetowa	ul. S. Okrzei 16	ED/VP2
48.	Zespół Szkolno-Przedszkolny Nr 9 w Gliwicach	Jednostka budżetowa	ul. Wrzosowa 14	ED/VP2
49.	Zespół Szkolno-Przedszkolny Nr 10 w Gliwicach	Jednostka budżetowa	ul. J. Śliwki 8	ED/VP2
50.	Zespół Szkolno-Przedszkolny Nr 11 w Gliwicach	Jednostka budżetowa	ul. Tarnogórska 59	ED/VP2
51.	Zespół Szkolno-Przedszkolny Nr 12 w Gliwicach	Jednostka budżetowa	ul. Lipowa 29	ED/VP2
52.	Zespół Szkolno-Przedszkolny Nr 13 w Gliwicach	Jednostka budżetowa	ul. Rubinowa 16a	ED/VP2
53.	Zespół Szkolno-Przedszkolny Nr 14 w Gliwicach	Jednostka budżetowa	ul. Ks. M. Strzody 4	ED/VP2
54.	Zespół Szkolno-Przedszkolny Nr 15 w Gliwicach	Jednostka budżetowa	ul. Kormoranów 23	ED/VP2
55.	Zespół Szkolno-Przedszkolny Nr 16 w Gliwicach	Jednostka budżetowa	ul. Sikornik 1	ED/VP2
56.	Zespół Szkolno-Przedszkolny nr 17 w Gliwicach	Jednostka budżetowa	ul. Płocka 16	ED/VP2
57.	Zespół Szkół Budowlano-Ceramicznych w Gliwicach	Jednostka budżetowa	ul. Bojkowska 16	ED/VP2
58.	Zespół Szkół Ekonomiczno-Technicznych im. Cichociemnych w Gliwicach	Jednostka budżetowa	ul. W. Sikorskiego 132	ED/VP2
59.	Zespół Szkół i Placówek Oświatowych nr 1 w Gliwicach	Jednostka budżetowa	ul. Jasnogórska 15-17	ED/VP2
60.	Zespół Szkół Łączności w Gliwicach	Jednostka budżetowa	ul. Warszawska 35	ED/VP2
61.	Zespół Szkół Ogólnokształcących Nr 2 w Gliwicach	Jednostka budżetowa	ul. Partyzantów 25	ED/VP2
62.	Zespół Szkół Ogólnokształcących Nr 4 im. Piastów Śląskich w Gliwicach	Jednostka budżetowa	ul. Orłąt Śląskich 25	ED/VP2
63.	Zespół Szkół Ogólnokształcących Nr 5 im. Armii Krajowej w Gliwicach	Jednostka budżetowa	ul. Sikornik 34	ED/VP2
64.	Zespół Szkół Ogólnokształcących Nr 8 w Gliwicach	Jednostka budżetowa	ul. Syriusza 30	ED/VP2
65.	Zespół Szkół Ogólnokształcących Nr 14 w Gliwicach	Jednostka budżetowa	ul. Przedwiośnie 2	ED/VP2
66.	Zespół Szkół Ogólnokształcących Specjalnych Nr 7 w Gliwicach	Jednostka budżetowa	ul. A. Gierymskiego 7	ED/VP2
67.	Zespół Szkół Samochodowych im. Gen. Stefana Roweckiego "Grota" w Gliwicach	Jednostka budżetowa	ul. J. Kilińskiego 24a	ED/VP2
68.	Zespół Szkół Specjalnych im. Janusza Korczaka w Gliwicach	Jednostka budżetowa	ul. Dolnej Wsi 74	ED/VP2
69.	Zespół Szkół Techniczno-Informatycznych w Gliwicach	Jednostka budżetowa	ul. Chorzowska 5	ED/VP2
70.	Żłobki Miejskie	Jednostka budżetowa	ul. Kozielska 71	ZD/VP2

TABELA 2. WYKAZ POWIATOWYCH SŁUŻB, INSPEKCJI I STRAŻY

LP.	NAZWA POWIATOWEJ SŁUŻBY, INSPEKCJI I STRAŻY	FORMA ORGANIZACYJNA	WSPÓŁPRACA
1.	Komenda Miejska Państwowej Straży Pożarnej	Powiatowa jednostka budżetowa	UK/VP1
2.	Powiatowy Inspektorat Nadzoru Budowlanego	Powiatowa jednostka budżetowa	AB/VP1

TABELA 3. WYKAZ SPÓŁEK Z WIĘKSZOŚCIOWYM UDZIAŁEM MIASTA

LP.	NAZWA SPÓŁKI Z WIĘKSZOŚCIOWYM UDZIAŁEM MIASTA	FORMA ORGANIZACYJNA	WSPÓŁPRACA	NADZÓR
1.	Gliwicki Klub Sportowy "PIAST"	S.A.	NA – w zakresie nadzoru właścicielskiego	VP1
2.	Górnośląski Akcelerator Przedsiębiorczości Rynkowej	Sp. z o.o.	BRM – w zakresie nadzoru merytorycznego nad realizacją projektów miejskich finansowanych z funduszy Unii Europejskiej	VP1
			NA – w zakresie nadzoru właścicielskiego	VP1
3.	Park Naukowo-Technologiczny „Technopark Gliwice”	Sp. z o.o.	NA – w zakresie nadzoru właścicielskiego	VP1
4.	Przedsiębiorstwo Energetyki Ciepłej - Gliwice	Sp. z o.o.	NA – w zakresie nadzoru właścicielskiego	VP1
5.	Przedsiębiorstwo Komunikacji Miejskiej	Sp. z o.o.	NA – w zakresie nadzoru właścicielskiego	VP1
6.	Przedsiębiorstwo Remontów Ulic i Mostów	S.A.	NA – w zakresie nadzoru właścicielskiego	VP1
7.	Przedsiębiorstwo Wodociągów i Kanalizacji	Sp. z o.o.	NA – w zakresie nadzoru właścicielskiego	VP1
8.	Przedsiębiorstwo Zagospodarowania Odpadów	Sp. z o.o.	NA – w zakresie nadzoru właścicielskiego	VP1
9.	Szpital Miejski Nr 4 w Gliwicach	Sp. z o. o.	NA – w zakresie nadzoru właścicielskiego	VP1
10.	Śląska Sieć Metropolitalna	Sp. z o. o.	NA – w zakresie nadzoru właścicielskiego	VP1
			IN – w zakresie realizacji umów dot. usług teleinformatycznych	SE
			ZA – w zakresie realizacji umów dot. usług telekomunikacyjnych	VP1
			ZDM – w zakresie realizacji umów dot. Strefy Płatnego Parkowania oraz monitoringu miejskiego	
			Inne zadania (zgodnie z dyspozycją na piśmie)	-
11.	Śląskie Centrum Logistyki	S.A.	NA – w zakresie nadzoru właścicielskiego	VP1
12.	Zarząd Budynków Miejskich – I Towarzystwo Budownictwa Społecznego	Sp. z o.o.	NA – w zakresie nadzoru właścicielskiego	VP1
			ZGM – w zakresie realizacji umowy „Administrowanie i zarządzanie komunalnymi zasobami lokalowymi Gminy Gliwice”	VP1

LP.	NAZWA SPÓŁKI Z WIĘKSZOŚCIOWYM UDZIAŁEM MIASTA	FORMA ORGANIZACYJNA	WSPÓŁPRACA	NADZÓR
13.	Zarząd Budynków Miejskich – II Towarzystwo Budownictwa Społecznego	Sp. z o.o.	NA – w zakresie nadzoru właścicielskiego	VP1
			ZGM – w zakresie realizacji umowy „Administrowanie i zarządzanie komunalnymi zasobami lokalowymi Gminy Gliwice”	VP1

TABELA 4. WYKAZ STOWARZYSZEŃ, FUNDACJI ORAZ ZWIĄZKÓW SAMORZĄDOWYCH

LP.	NAZWA STOWARZYSZENIA, FUNDACJI, ZWIĄZKU MIĘDZYGMINNEGO	FORMA ORGANIZACYJNA	WSPÓŁPRACA
1.	Górnośląsko-Zagłębiowska Metropolia	Związek	BRM/VP1
2.	Śląska Fundacja Wspierania Przedsiębiorczości	Fundacja	BRM/VP1
3.	Śląska Organizacja Turystyczna	Stowarzyszenie	KSP/VP2
4.	Śląski Związek Gmin i Powiatów	Stowarzyszenie	BPM/PM
5.	Stowarzyszenie Biznes-Nauka-Samorząd „Pro Silesia”	Stowarzyszenie	BRM/VP1
6.	Związek Gmin i Powiatów Subregionu Centralnego Województwa Śląskiego	Stowarzyszenie	BRM/VP1
7.	Związek Miast Polskich	Stowarzyszenie	BPM/PM